

Liite MESSILÄN ASEMAKAAVA
RANTA-ALUE

KOHDEINVENTOINTI 20.10.2019

MESSILÄN MAJATALO

Tiirismaa 98-447-1-120

Alastalo 1:120

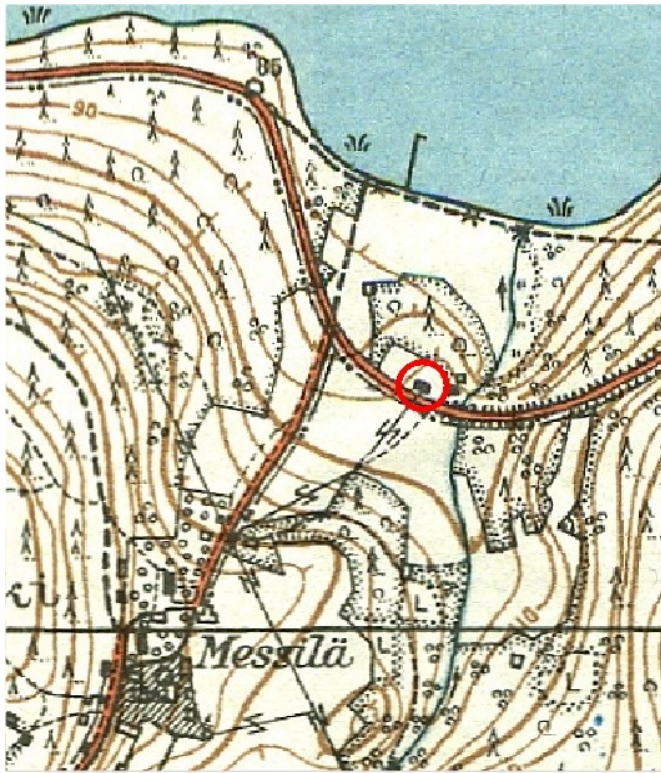
Jalkarannantie 355 (Satamapolku)

15980 Messilä

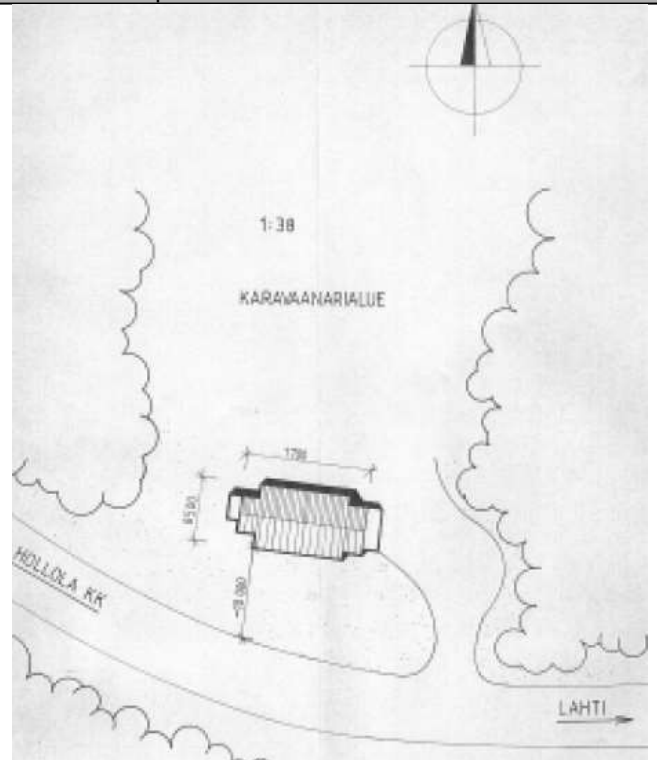


SUOMEN RAKENNUSKULTTUURIN YLEISLUETTELO		MUSEOVIRASTO
KOHDEINVENTOINTILOM AKE		
1. Lääni	Päijät-Hämeen maakunta	3. Kohde
2. Kunta	Hollola	Tila Alastalo 1:120
4. Kylä/rekisterinumero Tiirismaa 98-447-1-120	5. Kaup.osa/kortteli/talo	6. Kohdetyyppi majoitusrakennus
7. Koordinaatit M4311G2 422418.0 6765491. 7	8. Osoite Jalkarannantie 355 (Satamapolku)	9. Omistaja ja omistajan osoite Kiint. Oy Tiirismaan Kylänraitti Messiläntie 308 15980 Hollola
10. Rakennusten kuvaus		
Rakennus n:o		
Nykyinen käyttö	käyttämätön	
Alkuperäinen käyttö	kolmen asunnon asuinrakennus	
Rakentamisaika	päärunko 1900-luvun alkupuoli, noin 1920-30 luku, muutokset 1987	
Suunnittelija	--	
Kerrosluku	alun perin 1, muutoksen jälkeen 2	
Perusta	päärungossa lohkokivi	
Runko	hirsi, lyhytnurkka	
Kattomuoto	satulakatto	
Katemateriaali	bitumiaaltokate	
Vuoraus	--, kuisteissa ja päätykolmioissa lomalauta	
Ulkovärit	punainen, valkoiset ikkunat ja listoitukset	
Kunto	huono	
Erytyspiirteet	päärunko lähes alkuperäisessä ulkoasussaan	
Pinta-ala (m ²)	rakennusala 131 m ² , muutostenjälkeinen kerrosala 199 m ²	
11. Rakennushistoria		
<p>Rakennus näkyy vuoden 1938 topografikartassa. Rakennus on alunperin ollut Messilän kartanon väen asuinrakennuksena, myöhemmin tilapäisen henkilökunnan majoitustiloina. Vuoden 1987 muutostöistä vuoteen 2016 se on ollut leirintäalueen majatalona ja siitä eteenpäin käyttämättömänä kylmillään.</p> <p>Rakennuksen päärunko on kooltaan 12m x 8,5m, siinä on ollut kaksi savupiippua rakennusrungon keskellä ja kummassakin päädyssä on umpikuisti.</p> <p>Rakennus on pääosin alkuperäisessä ulkoasussaan, vain itäpäätyyn on lisätty 2. kerrokseen vievät puiset avoportaavat terasseineen.</p> <p>Piha-alue on nurmipintainen.</p>		
12. Lähiympäristö		
Rakennus on Vesijärven rannalla olevan satama-, uimaranta- ja leirintäalueen (Messilä Camping) eteläreunalla Jalkarannantien vieressä.		
13. Säilymisedellytykset		
<p>Messilän-Tiirismaan osayleiskaavassa ei rakennukselle ole suojelumerkintää. Rakennus on ollut muutaman vuoden käyttämättömänä, sen säilyttämisedellytykset ovat olemattomat.</p>		
14. Luettelointiperuste Ei perustetta		15. Rakennushistoriallinen
		16. Historiallinen
		17. Maisemallinen

18. Ote peruskartasta v. 1938 (1950)



19. Asemapiirustus 13.10.1986



20. Valokuvat-ulkokuvat 31.7.2019

PIHA-ALUE



LÄNSIPÄÄTY-POHJOISSIVU



POHJOISSIVU-ITÄPÄÄTY



ETELÄSIVU-ITÄPÄÄTY



ITÄPÄÄTY PORTAIKKOINEEN



SAMMALOITUNUT KATTO



21. Lähteet

Muutostöiden 25.11.1986 hyväksytyt rakennuslupapiirustukset, lopputarkastus suoritettu 15.7.1987

22. Liitteet

Hyväksytyt pääpiirustukset, sisäkuvia rakennuksesta

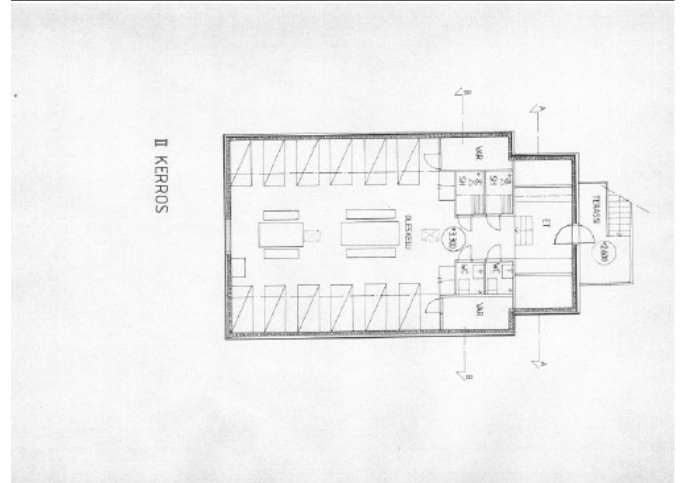
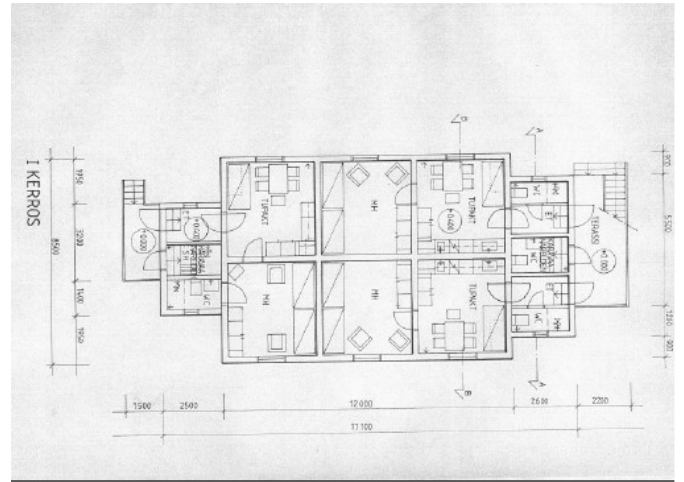
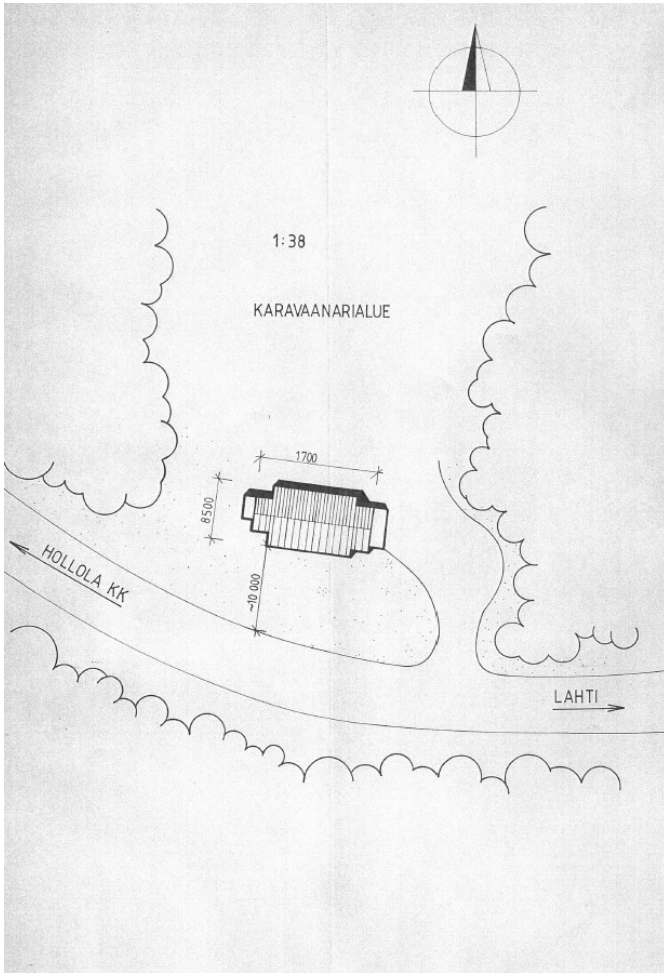
24. Lomakkeen täyttäjä ja päiväs

Juhani Karlsson
20.10.2019

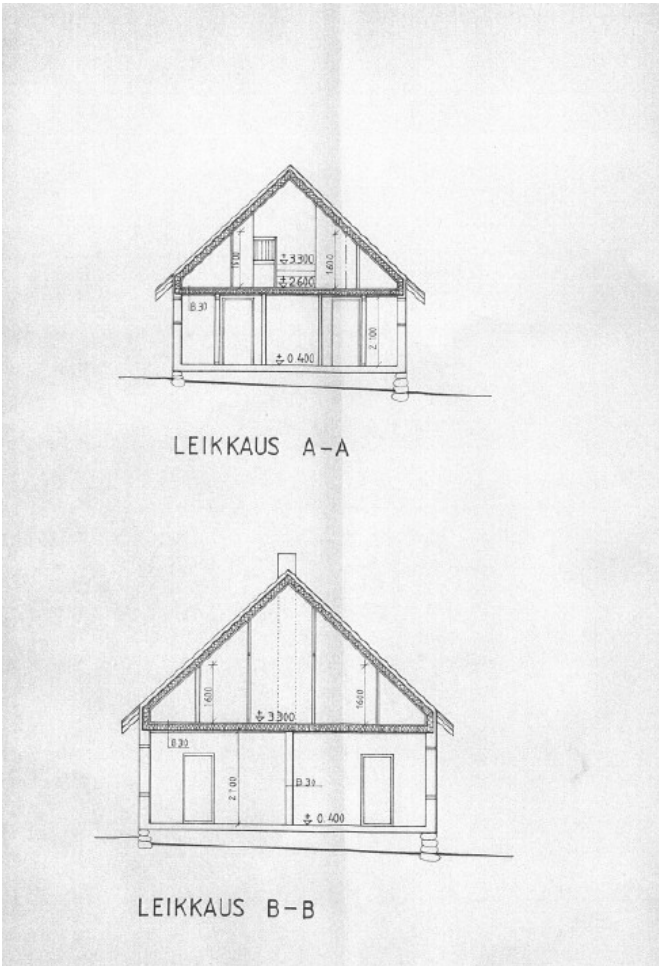
23. Suullista tietoa antaneet

17.09.2019 Pekka Markkanen
20.10.2019 Aulis Lähde

Liite: Hyväksytyt muutostöiden pääpiirustukset

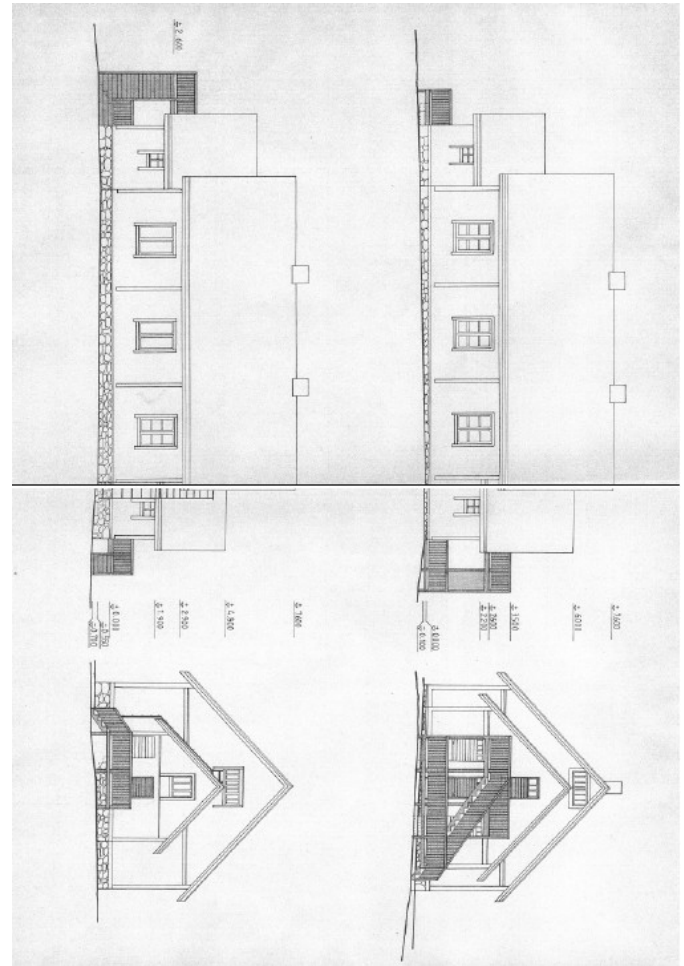


ASEMAPIIRUSTUS



LEIKKAUKSET

POHJAT



JULKISIVUT JA PÄÄDYT

Liite: Sisäkuvat 17.9.2019

