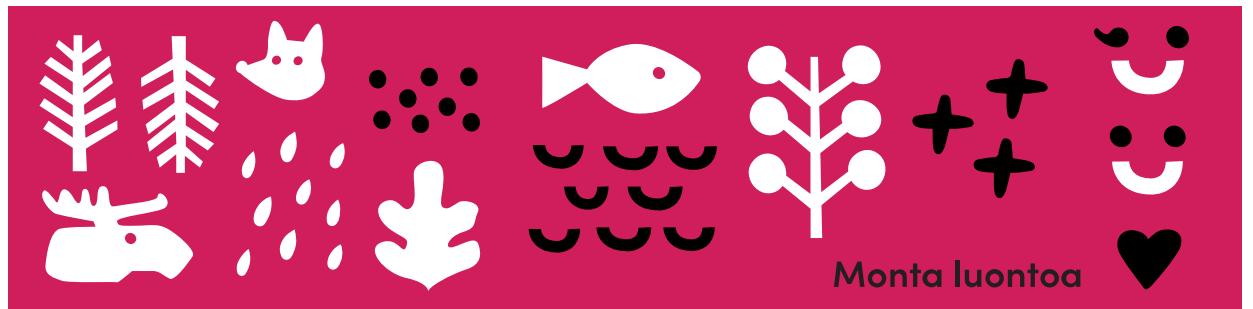


# Norolanpellon rakennusinventointi

## Norolanpelto, asemakaavan muutos

Kaavasuunnittelija Sini Utriainen



# Hollola

# SISÄLLYSLUETTELO

<b>Lähtötiedot .....</b>	<b>3</b>
Lähtökohdat ja tavoitteet.....	3
Sijainti.....	4
Yleiskuvaus .....	4
<b>Inventointi.....</b>	<b>5</b>
Rakennuskannan ikäjakauma .....	5
Kohdekohtaiset tiedot .....	6

# LÄHTÖTIEDOT

## Lähtökohdat ja tavoitteet

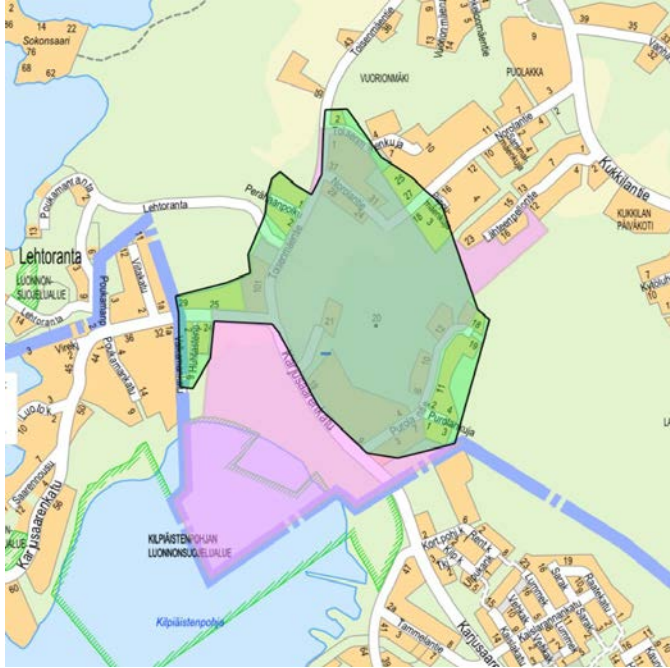
Kukkilaan, Toisenmäentien ja Karjusaarenkadun risteysalueen ympäristöön on aloitettu asemakaavamuutoksen laatiminen 7.12.2022. Tavoitteena on asemakaavoittaa maa- ja metsätalouskäytössä olevalle alueelle pientaloasutusta Karjusaarenkadun ja Toisenmäentien idänpuoleiselle alueelle sekä Karjusaarenkadun ja rannan väliin ranta-alueelle. Itä-länsisuuntainen viheryhteys säilytetään.

Suunnittelualueelle ei sijoitu aiemmin tiedossa olevia arvokkaaksi inventoituja rakennetun kulttuuriympäristön kohteita tai alueita. Alueen länsikulma sijoittuu Vesivehmaan kulttuurimaisema-alueen reunaan, joka on maakunnallisesti arvokasta maisema-aluetta.

Viranomaisyhteistyössä on tunnistettu tarve laatia kaavaselostuksen yhteyteen kaavan vaikutusalueelta kuvaus rakennuskannasta. Se tukee uudisrakentamisen sopeuttamista ympäristöön. Kaavassa on tehtävä arviointia hankkeen vaikutuksista nykyiseen rakennuskantaan ja maisemaan, jota tämä rakennusinventointi tukee.

## Sijainti

Alue sijoittuu Kukkilaan, Lahden kaupungin rajalle, Toisenmäentien ja Karjusaarenkadun risteysalueen ympäristöön. Suunnittelualueen koko on noin 45 ha, josta osa on vesialuetta. Selvitysalue käsittää kaikki kaavamuutosalueen rakennetut kiinteistöt sekä naapurustoon rajautuvia yksittäisiä rakennettuja kiinteistöjä tai kadunvarren kiinteistöryhmiä.



Selvitysalue vihreällä, kaavamuutosalue vaaleanpunaisella.

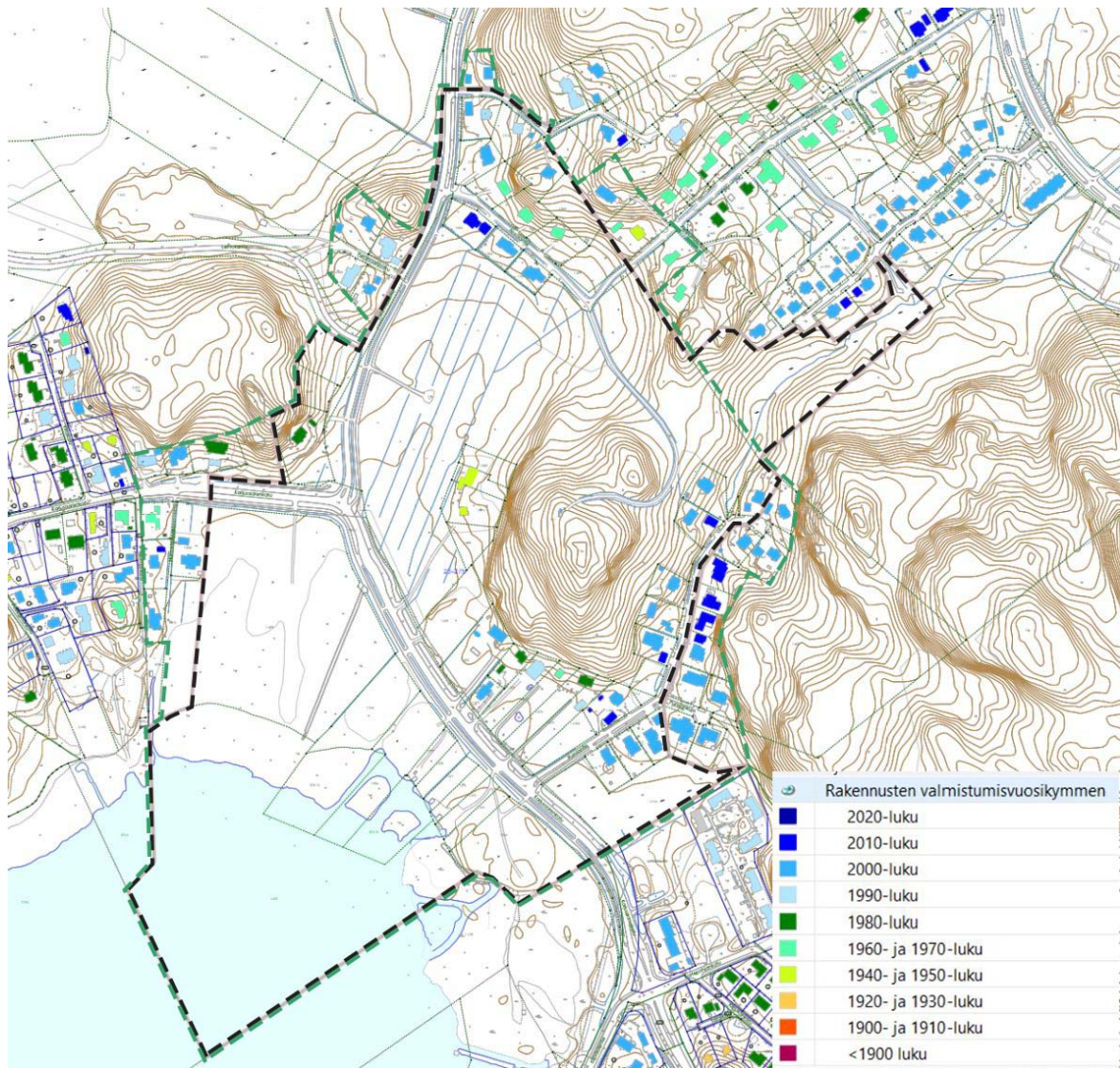
## Yleiskuvaus

Kaava-alueita ympäröivät Kukkilan, Lahden Karjusaaren ja Kilpiäisten asuinalueet, jossa on asemakaavoitettua pientaloasutusta. Kaava-alueen asutus hajautuu eri puolille aluetta. Kaava-alueen laidoilla sijaitseva asutus on yhteydessä laajempiin asuinalueisiin kaavamuutosalueen ulkopuolelle.

# INVENTOINTI

## Rakennuskannan ikäjakauma

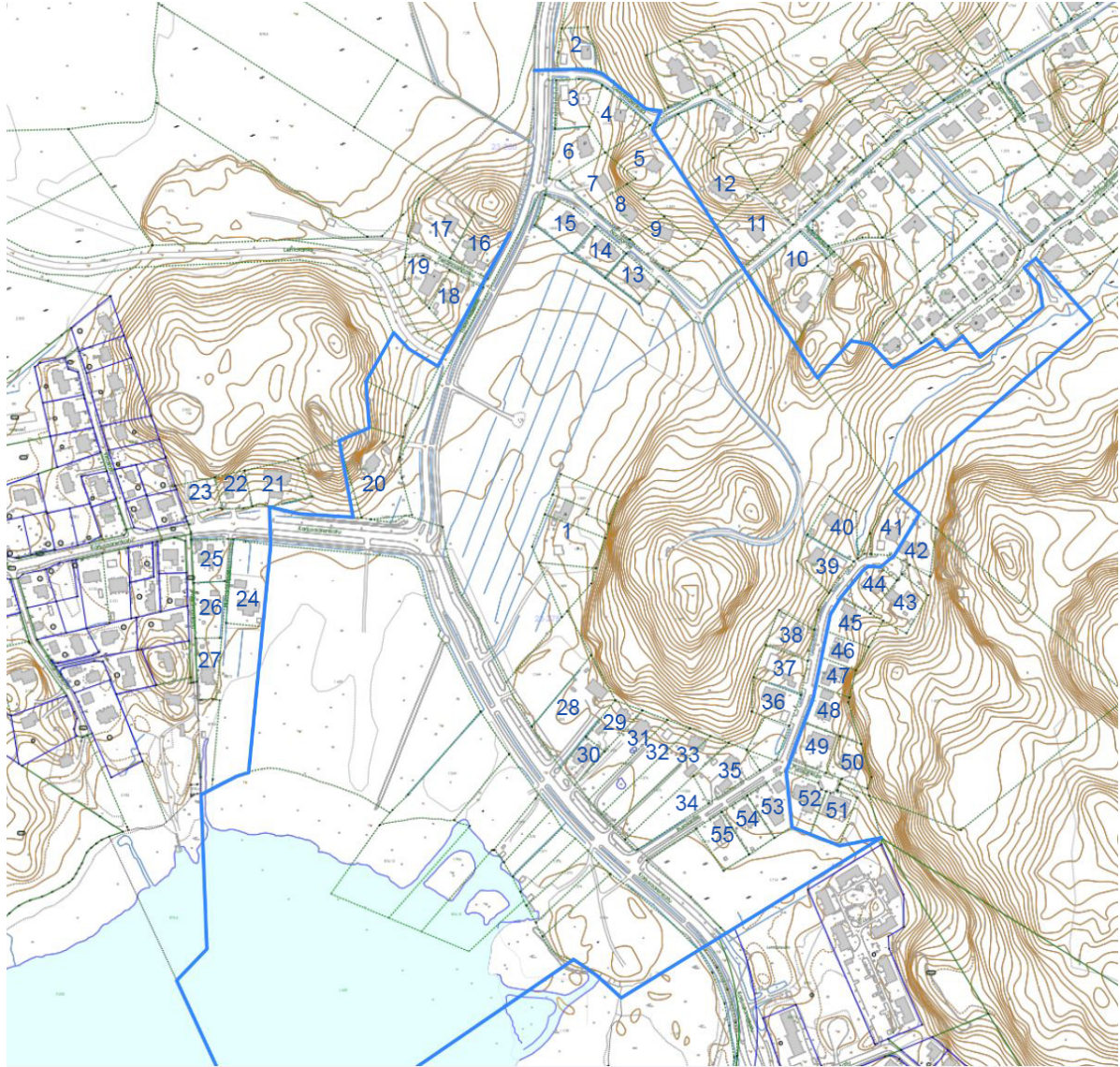
Alueen keskellä, erillään muusta rakennuskannasta sijoittuu alueen vanhimmat rakennukset; tilakeskuksen 1950-luvulla rakennettu asuinrakennus ja talousrakennus. Purolantien varren asutus on rakentunut pääosin vuosina 2000-2010. Alueen pohjoisosassa, Norolantien loppupäässä on 1970-luvun omakotitaloja kadun pohjoispuolella ja 2000 ja 2010-lukujen omakotirakentamista kadun eteläpuolella. Karjusaarenkadun pohjoispuolella Kilpiäistenpohjassa on rakennuksia 1980, 1990 ja 2000-luvuilta.



Rakennusten valmistusajankohta. Mustalla katkoviivalla kaava-alueen rajaus ja vihreällä katkoviivalla inventointialue. (Lähde: Lahden kaupunki, Paikkatietopalvelut, jota täydennetty tämän inventoinnin yhteydessä.)

## Kohdekohtaiset tiedot

Tiedot perustuvat kunnan rakennusrekisteriin, Hollolan kunnan ja Lahden kaupungin ylläpitämään paikkatietoaineistoon, eri vuosien ortoilmakuviin ja maastoinventointeihin.



Kohteet numeroituna kartalla. Sinisellä kaava-alueen raja.

Kariusaarenkatu 21:

Kohdenumero:	1
Kiinteistönnumero:	98-414-1-910 ja 98-414-1-1002
Rakennustyyppi:	omakotitalo
Rakennuksen kerrosala:	101 k-m <sup>2</sup>
Rakennusvuosi:	n. 1950-1954
Talousrakennus:	talousrakennus
Rakennusvuosi:	n. 1950-1954



Toisenmäenkuja:

Kohdenumero:	2
Kiinteistönnumero:	98-414-2-314
Rakennustyyppi:	omakotitalo
Rakennuksen kerrosala:	128 k-m <sup>2</sup>
Rakennusvuosi:	2003
Talousrakennus:	talousrakennus
Rakennusvuosi:	2005



Kohdenumero:	3
Kiinteistönnumero:	98-414-2-420
Rakennustyyppi:	omakotitalo
Rakennuksen kerrosala:	133 k-m <sup>2</sup>
Rakennusvuosi:	1999
Talousrakennus:	talousrakennus
Rakennusvuosi:	n. 2001



Kohdenumero:	4
Kiinteistönnumero:	98-414-2-316
Rakennustyyppi:	omakotitalo
Rakennuksen kerrosala:	148 k-m <sup>2</sup>
Rakennusvuosi:	1998
Talousrakennus:	talousrakennus
Rakennusvuosi:	n. 2002-2004



Kohdenumero:	5
Kiinteistönnumero:	98-414-1-698
Rakennustyyppi:	omakotitalo
Rakennuksen kerrosala:	161 k-m <sup>2</sup>
Rakennusvuosi:	2003
Talousrakennus:	talousrakennus
Rakennusvuosi:	2003



**Norolantie:**

Kohdenumero:	6
Kiinteistönnumero:	98-414-2-309
Rakennustyyppi:	omakotitalo
Rakennuksen kerrosala:	157 k-m <sup>2</sup>
Rakennusvuosi:	2007
Kohdenumero:	7
Kiinteistönnumero:	98-414-1-437
Rakennustyyppi:	omakotitalo
Rakennuksen kerrosala:	220 k-m <sup>2</sup>
Rakennusvuosi:	1966
Kohdenumero:	8
Kiinteistönnumero:	98-414-1-484
Rakennustyyppi:	omakotitalo
Rakennuksen kerrosala:	250 k-m <sup>2</sup>
Rakennusvuosi:	1972
Kohdenumero:	9
Kiinteistönnumero:	98-414-1-485
Rakennustyyppi:	omakotitalo
Rakennuksen kerrosala:	120 k-m <sup>2</sup>
Rakennusvuosi:	1971
Kohdenumero:	10
Kiinteistönnumero:	98-414-1-390
Rakennustyyppi:	omakotitalo
Rakennuksen kerrosala:	132 k-m <sup>2</sup>
Rakennusvuosi:	1962
Muuta:	varastorakennus
Muuta:	maakellari
Kohdenumero:	11
Kiinteistönnumero:	98-414-1-385
Rakennustyyppi:	omakotitalo
Rakennuksen kerrosala:	230 k-m <sup>2</sup>
Rakennusvuosi:	1945
Talousrakennus:	talousrakennus
Rakennusvuosi:	n. 1960-1970
Kohdenumero:	12
Kiinteistönnumero:	98-414-1-733
Rakennustyyppi:	omakotitalo
Rakennuksen kerrosala:	248 k-m <sup>2</sup>
Rakennusvuosi:	2002
Talousrakennus:	talousrakennus
Rakennusvuosi:	2005





Kohdenumero:	13
Kiinteistönnumero:	98-414-1-799
Rakennustyyppi:	omakotitalo
Rakennuksen kerrosala:	255 k-m <sup>2</sup>
Rakennusvuosi:	2001
Kohdenumero:	14
Kiinteistönnumero:	98-414-1-834
Rakennustyyppi:	omakotitalo
Rakennuksen kerrosala:	156 k-m <sup>2</sup>
Rakennusvuosi:	2003
Kohdenumero:	15
Kiinteistönnumero:	98-414-1-835
Rakennustyyppi:	omakotitalo
Rakennuksen kerrosala:	137 k-m <sup>2</sup>
Rakennusvuosi:	2011
Talusrakennus:	talusrakennus
Rakennusvuosi:	2012



Perähaanpolku:

Kohdenumero:	16
Kiinteistönnumero:	98-414-2-289
Rakennustyyppi:	omakotitalo
Rakennuksen kerrosala:	230 k-m <sup>2</sup>
Rakennusvuosi:	1992
Talusrakennus:	talusrakennus
Rakennusvuosi:	1996
Kohdenumero:	17
Kiinteistönnumero:	98-414-2-290
Rakennustyyppi:	omakotitalo
Rakennuksen kerrosala:	182 k-m <sup>2</sup>
Rakennusvuosi:	2001
Talusrakennus:	talusrakennus
Rakennusvuosi:	2006
Kohdenumero:	18
Kiinteistönnumero:	98-414-2-294
Rakennustyyppi:	omakotitalo
Rakennuksen kerrosala:	125 k-m <sup>2</sup>
Rakennusvuosi:	2001
Talusrakennus:	talusrakennus
Rakennusvuosi:	2002
Kohdenumero:	19
Kiinteistönnumero:	98-414-2-295
Rakennustyyppi:	omakotitalo
Rakennuksen kerrosala:	214 k-m <sup>2</sup>



Rakennusvuosi: 1998

Toisenmäentie:

Kohdenumero: 20  
 Kiinteistönumero: 98-414-2-435  
 Rakennustyyppi: omakotitalo  
 Rakennuksen kerrosala: 151 k-m<sup>2</sup>  
 Rakennusvuosi: 1984  
 Talousrakennus: talousrakennus  
 Rakennusvuosi: 1984



Kariusaarenkatu 25, 27 ja 29:

Kohdenumero: 21  
 Kiinteistönumero: 98-414-2-307  
 Rakennustyyppi: paritalo  
 Rakennuksen kerrosala: 469 k-m<sup>2</sup>  
 Rakennusvuosi: 1987  
 Talousrakennus: talousrakennus  
 Rakennusvuosi: 1991



Kohdenumero: 22  
 Kiinteistönumero: 98-414-2-299  
 Rakennustyyppi: omakotitalo  
 Rakennuksen kerrosala: 255 k-m<sup>2</sup>  
 Rakennusvuosi: 2003



Kohdenumero: 23  
 Kiinteistönumero: 98-414-2-306  
 Rakennustyyppi: omakotitalo  
 Rakennuksen kerrosala: 282 k-m<sup>2</sup>  
 Rakennusvuosi: n. 1995  
 Talousrakennus: talousrakennus  
 Rakennusvuosi: n. 2003

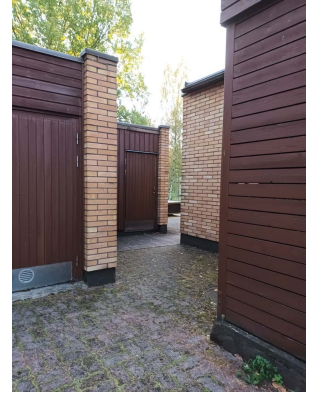


Valkamankatu, Huhtastenpolku:

Kohdenumero: 24  
 Kiinteistönumero: 98-414-1-848  
 Rakennustyyppi: omakotitalo  
 Rakennuksen kerrosala: 200 k-m<sup>2</sup>  
 Rakennusvuosi: 2004  
 Talousrakennus: talousrakennus  
 Rakennusvuosi: 2004  
 Talousrakennus: talousrakennus  
 Rakennusvuosi: 2005



Kohdenumero:	25
Kiinteistönumero:	98-414-1-241
Rakennustyyppi:	omakotitalo
Rakennuksen kerrosala:	138 k-m <sup>2</sup>
Rakennusvuosi:	1979
Talousrakennus:	talousrakennus
Rakennusvuosi:	1976
Talousrakennus:	talousrakennus
Rakennusvuosi:	1987
Kohdenumero:	26
Kiinteistönumero:	98-414-1-300
Rakennustyyppi:	omakotitalo
Rakennuksen kerrosala:	115 k-m <sup>2</sup>
Rakennusvuosi:	2000
Talousrakennus:	talousrakennus
Rakennusvuosi:	2010
Muuta:	katos
Kohdenumero:	27
Kiinteistönumero:	98-414-1-408
Rakennustyyppi:	omakotitalo
Rakennuksen kerrosala:	146 k-m <sup>2</sup>
Rakennusvuosi:	2003
Muuta:	varasto
Muuta:	katos



Kariusaarenkatu 9-19:

Kohdenumero:	28
Kiinteistönumero:	98-414-1-825
Rakennustyyppi:	omakotitalo
Rakennuksen kerrosala:	200 k-m <sup>2</sup>
Rakennusvuosi:	2002
Talousrakennus:	talousrakennus
Rakennusvuosi:	n. 2000-luku
Muuta:	paviljonki
Kohdenumero:	29
Kiinteistönumero:	98-414-1-999
Rakennustyyppi:	omakotitalo
Rakennuksen kerrosala:	180 k-m <sup>2</sup>
Rakennusvuosi:	1983
Talousrakennus:	talousrakennus
Rakennusvuosi:	1985



Kohdenumero:	30
Kiinteistönnumero:	98-414-1-379
Rakennustyyppi:	omakotitalo
Rakennuksen kerrosala:	120 k-m <sup>2</sup>
Rakennusvuosi:	2008
Kohdenumero:	31
Kiinteistönnumero:	98-414-1-378
Rakennustyyppi:	omakotitalo
Rakennuksen kerrosala:	245 k-m <sup>2</sup>
Rakennusvuosi:	1998
Kohdenumero:	32
Kiinteistönnumero:	98-414-1-377
Rakennustyyppi:	sauna
Rakennuksen kerrosala:	n. 65 k-m <sup>2</sup>
Rakennusvuosi:	n. 1970
Kohdenumero:	33
Kiinteistönnumero:	98-414-1-376
Rakennustyyppi:	omakotitalo
Rakennuksen kerrosala:	191 k-m <sup>2</sup>
Rakennusvuosi:	1984
Talousrakennus:	talousrakennus
Rakennusvuosi:	1993



#### Purolantie ja Purolankuja:

Kohdenumero:	34
Kiinteistönnumero:	98-414-1-1006
Rakennustyyppi:	omakotitalo
Rakennuksen kerrosala:	147 k-m <sup>2</sup>
Rakennusvuosi:	2018
Kohdenumero:	35
Kiinteistönnumero:	98-414-1-996
Rakennustyyppi:	omakotitalo
Rakennuksen kerrosala:	199 k-m <sup>2</sup>
Rakennusvuosi:	2003
Talousrakennus:	talousrakennus
Rakennusvuosi:	2011
Talousrakennus:	saunarakennus
Rakennusvuosi:	2013
Muuta:	talousrakennus
Rakennusvuosi:	n. 2012



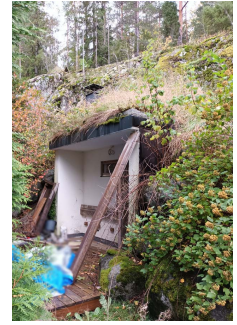
Kohdenumero:	36
Kiinteistönnumero:	98-414-1-852
Rakennustyyppi:	omakotitalo
Rakennuksen kerrosala:	244 k-m <sup>2</sup>
Rakennusvuosi:	2008
Talousrakennus:	talousrakennus
Rakennusvuosi:	2014
Kohdenumero:	37
Kiinteistönnumero:	98-414-1-851
Rakennustyyppi:	omakotitalo
Rakennuksen kerrosala:	177 k-m <sup>2</sup>
Rakennusvuosi:	n. 2007
Talousrakennus:	talousrakennus
Rakennusvuosi:	2007
Kohdenumero:	38
Kiinteistönnumero:	98-414-1-850
Rakennustyyppi:	omakotitalo
Rakennuksen kerrosala:	196 k-m <sup>2</sup>
Rakennusvuosi:	2005
Talousrakennus:	talousrakennus
Rakennusvuosi:	n. 2007
Kohdenumero:	39
Kiinteistönnumero:	98-414-1-890
Rakennustyyppi:	omakotitalo
Rakennuksen kerrosala:	165 k-m <sup>2</sup>
Rakennusvuosi:	2008
Talousrakennus:	talousrakennus
Rakennusvuosi:	2012
Kohdenumero:	40
Kiinteistönnumero:	98-414-1-849
Rakennustyyppi:	omakotitalo
Rakennuksen kerrosala:	233 k-m <sup>2</sup>
Rakennusvuosi:	2004
Talousrakennus:	talousrakennus
Kohdenumero:	41
Kiinteistönnumero:	98-414-1-887
Rakennustyyppi:	omakotitalo
Rakennuksen kerrosala:	214 k-m <sup>2</sup>
Rakennusvuosi:	2005
Talousrakennus:	talousrakennus
Rakennusvuosi:	2005



Kohdenumero:	42
Kiinteistönumero:	98-414-1-832
Rakennustyyppi:	omakotitalo
Rakennuksen kerrosala:	182 k-m <sup>2</sup>
Rakennusvuosi:	2003
Talousrakennus:	talousrakennus
Rakennusvuosi:	2008
Kohdenumero:	43
Kiinteistönumero:	98-414-1-847
Rakennustyyppi:	omakotitalo
Rakennuksen kerrosala:	172 k-m <sup>2</sup>
Rakennusvuosi:	2004
Talousrakennus:	talousrakennus
Rakennusvuosi:	2004
Kohdenumero:	44
Kiinteistönumero:	98-414-1-886
Rakennustyyppi:	omakotitalo
Rakennuksen kerrosala:	233 k-m <sup>2</sup>
Rakennusvuosi:	2005
Muuta:	talousrakennus
Kohdenumero:	45
Kiinteistönumero:	98-414-1-905
Rakennustyyppi:	omakotitalo
Rakennuksen kerrosala:	228 k-m <sup>2</sup>
Rakennusvuosi:	2013
Talousrakennus:	grillikota
Rakennusvuosi:	2021
Kohdenumero:	46
Kiinteistönumero:	98-414-1-936
Rakennustyyppi:	omakotitalo
Rakennuksen kerrosala:	239 k-m <sup>2</sup>
Rakennusvuosi:	2014
Kohdenumero:	47
Kiinteistönumero:	98-414-1-937
Rakennustyyppi:	omakotitalo
Rakennuksen kerrosala:	209 k-m <sup>2</sup>
Rakennusvuosi:	2015



Kohdenumero:	48
Kiinteistönnumero:	98-414-1-853
Rakennustyyppi:	omakotitalo
Rakennuksen kerrosala:	375 m <sup>2</sup>
Rakennusvuosi:	2005
Talusrakennus:	saunarakennus
Rakennusvuosi:	2010
Talusrakennus:	talusrakennus
Rakennusvuosi:	2010
Kohdenumero:	49
Kiinteistönnumero:	98-414-1-831
Rakennustyyppi:	omakotitalo
Rakennuksen kerrosala:	184 m <sup>2</sup>
Rakennusvuosi:	2005
Kohdenumero:	50
Kiinteistönnumero:	98-414-1-830
Rakennustyyppi:	omakotitalo
Rakennuksen kerrosala:	263 m <sup>2</sup>
Rakennusvuosi:	2005
Kohdenumero:	51
Kiinteistönnumero:	98-414-1-814
Rakennustyyppi:	omakotitalo
Rakennuksen kerrosala:	217 m <sup>2</sup>
Rakennusvuosi:	2005
Kohdenumero:	52
Kiinteistönnumero:	98-414-1-813
Rakennustyyppi:	paritalo
Rakennuksen kerrosala:	370 m <sup>2</sup>
Rakennusvuosi:	2009
Kohdenumero:	53
Kiinteistönnumero:	98-414-1-812
Rakennustyyppi:	paritalo
Rakennuksen kerrosala:	273 m <sup>2</sup>
Rakennusvuosi:	2003
Talusrakennus:	talusrakennus
Rakennusvuosi:	2004
Kohdenumero:	54
Kiinteistönnumero:	98-414-1-811
Rakennustyyppi:	omakotitalo
Rakennuksen kerrosala:	171 m <sup>2</sup>
Rakennusvuosi:	2003



Kohdenumero:	55
Kiinteistönumero:	98-414-1-810
Rakennustyyppi:	omakotitalo
Rakennuksen kerrosala:	156 m <sup>2</sup>
Rakennusvuosi:	2004

