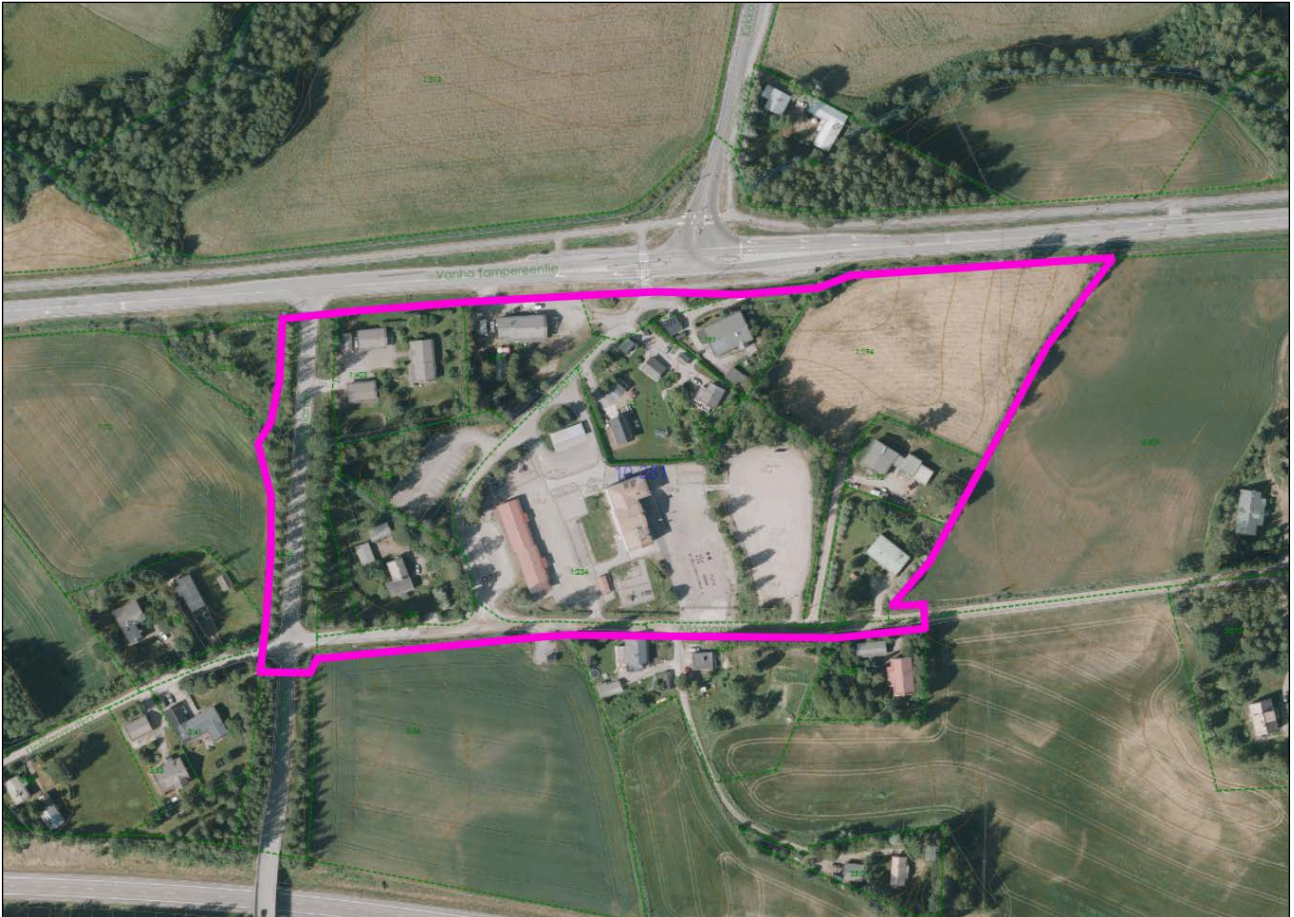


10-281 Hälvälän koulun alueen asemakaava

RAKENNUSINVENTOINTI

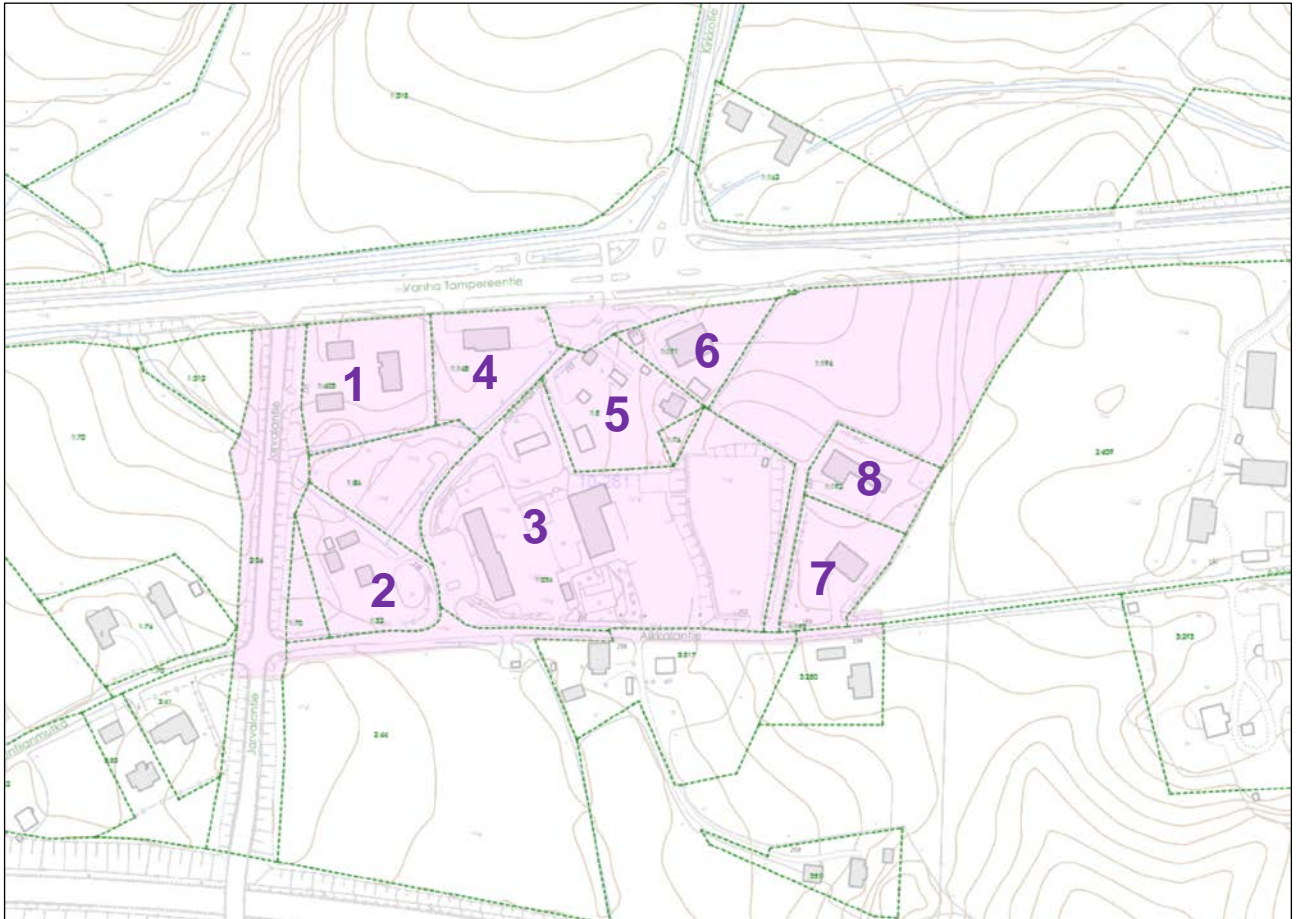
15.2.2024



Suunnittelualueen alustava rajaus ortoilmakuvalla.

Rakennusinventointi

Tämä rakennusinventointi on tehty Hälvälän koulun alueen asemakaavan taustatiedoksi. Inventoinnissa on esitetty kaikki suunnittelualueen rakennukset. Rakennuksista on esitetty valokuvat ja perustiedot (osoite, kiinteistötunnus, rakennuksen käyttötarkoitus, rakennusvuosi ja mahdolliset rakennuksen muutosvuodet sekä rakennuksen kokonaisala). Kuvat on ottanut kaavasuunnittelija Jussi Jääoja.



Suunnittelualueen rakennukset yleiskartalla.

<p>Jarvalantie 235</p> <p>Kohdenumero: 1 Kiinteistötunnus: 98-408-1-403 Käyttötarkoitus: omakotitalo Rakennusvuosi: 2000 Kerrosala: 162 m²</p> <p>Muut rakennukset</p> <p>Käyttötarkoitus: talousrakennus Rakennusvuosi: 2000 (2009) Kerrosala: 96 m²</p> <p>Käyttötarkoitus: kaluston huolto- rakennus Rakennusvuosi: 2013 Kerrosala: 90 m²</p>	
<p>Aikkalantie 218</p> <p>Kohdenumero: 2 Kiinteistötunnus: 98-449-1-32 Käyttötarkoitus: omakotitalo Rakennusvuosi: 1950 Kerrosala: 125 m²</p> <p>Muut rakennukset</p> <p>Käyttötarkoitus: talousrakennus Rakennusvuosi: 1990 Kerrosala: 49 m²</p> <p>Käyttötarkoitus: talousrakennus Rakennusvuosi: 1990 Kerrosala: 49 m²</p>	
<p>Aikkalantie 205</p> <p>Kohdenumero: 3 Kiinteistötunnus: 98-408-1-234 Käyttötarkoitus: koulurakennus Rakennusvuosi: 1942 (1950, 2001) Kerrosala: 1112 m²</p> <p>Muut rakennukset</p> <p>Käyttötarkoitus: koulurakennus Rakennusvuosi: 2001 (2007) Kerrosala: 378 m²</p> <p>Käyttötarkoitus: talousrakennus Rakennusvuosi: 1979 Kerrosala: 82 m²</p> <p>Käyttötarkoitus: talousrakennus Rakennusvuosi: 2002 Kerrosala: 28 m²</p>	

<p>Aikkalantie 230</p> <p>Kohdenumero: 4 Kiinteistötunnus: 98-408-1-148 Käyttötarkoitus: myymälärakennus Rakennusvuosi: 1958 (1991) Kerrosala: 355 m²</p>		
<p>Aikkalantie 233</p> <p>Kohdenumero: 5 Kiinteistötunnus: 98-408-1-5 Käyttötarkoitus: omakotitalo Rakennusvuosi: 1924 (1992) Kerrosala: 80 m²</p> <p>Muut rakennukset</p> <p>Käyttötarkoitus: talousrakennus Rakennusvuosi: 1941 Kerrosala: 20 m²</p> <p>Käyttötarkoitus: talousrakennus Rakennusvuosi: 2015 Kerrosala: 77 m²</p> <p>Käyttötarkoitus: talousrakennus Rakennusvuosi: 2017 Kerrosala: 30 m²</p> <p>Käyttötarkoitus: talousrakennus Rakennusvuosi: - Kerrosala: 12 m²</p>		
<p>Käyttötarkoitus: talousrakennus Rakennusvuosi: 1941 Kerrosala: 20 m²</p>		
<p>Käyttötarkoitus: talousrakennus Rakennusvuosi: 2017 Kerrosala: 30 m²</p> <p>Käyttötarkoitus: talousrakennus Rakennusvuosi: - Kerrosala: 12 m²</p>		
<p>Aikkalantie 235</p> <p>Kohdenumero: 6 Kiinteistötunnus: 98-408-1-191 Käyttötarkoitus: omakotitalo Rakennusvuosi: 1960 (1996) Kerrosala: 415 m²</p> <p>Muut rakennukset</p> <p>Käyttötarkoitus: talousrakennus Rakennusvuosi: 1990 Kerrosala: 35 m²</p> <p>Käyttötarkoitus: talousrakennus Rakennusvuosi: - Kerrosala: 15 m²</p>		

<p>Aikkalantie 199</p> <p>Kohdenumero: 7 Kiinteistötunnus: 98-408-1-193 Käyttötarkoitus: omakotitalo Rakennusvuosi: 1969 Kerrosala: 143 m²</p>	
<p>Aikkalantie 197</p> <p>Kohdenumero: 8 Kiinteistötunnus: 98-408-1-192 Käyttötarkoitus: omakotitalo Rakennusvuosi: 1969 Kerrosala: 266 m²</p> <p>Muut rakennukset</p> <p>Käyttötarkoitus: huoltorakennus Rakennusvuosi: 1969 Kerrosala: 146 m²</p>	 

Yhteystiedot

Palautetta rakennusinventoinnista voi antaa:
Kaavasuunnittelija Jussi Jääoja, puh 044-780 1387
Sähköposti: jussi.jaaoja(at)hollola.fi

Hollolassa 15.2.2024

Kaavasuunnittelija Jussi Jääoja