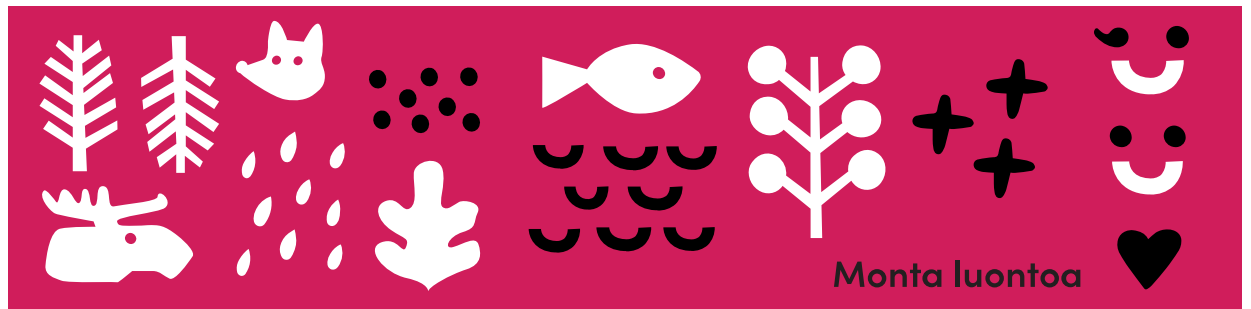


Kyyhkylä I rakennusinventointi

Kyyhkylä I, asemakaava

Kaavasuunnittelija Sini Utriainen



Hollola

SISÄLLYSLUETTELO

Lähtötiedot	3
Lähtökohdat ja tavoitteet.....	3
Sijainti.....	4
Yleiskuvaus	4
Inventointi.....	5
Rakennuskannan ikäjakauma	5
Kohdekohtaiset tiedot	6

LÄHTÖTIEDOT

Lähtökohdat ja tavoitteet

Nostavalle Niemenkujan ja Hakosillan alueen ympäristöön on aloitettu asemakaavan laatiminen 14.10.2023. Tavoitteena on laajentaa pientaloasutusta olemassa olevan Hakosillan asemakaavoitetun pientaloalueen ympärille. Alue on ensimmäinen osa suurempaa Kyyhkylän alueen kokonaisuutta, joka on tarkoitus kaavoittaa osissa.

Suunnittelualueelle tai sen läheisyyteen ei sijoitu valtakunnallisesti merkittäviä rakennettuja kulttuuriympäristöjä (RKY). Alueella ei sijaitse suojeltuja rakennuksia. Suunnittelualueelle ei sijoitu aiemmin tiedossa olevia arvokkaaksi inventoituja rakennetun kulttuuriympäristön kohteita tai alueita. Maiseman kannalta tärkeä Porvoonjoen kulttuurimaisema-alue sijaitsee lähimmillään noin 200 metrin päässä.

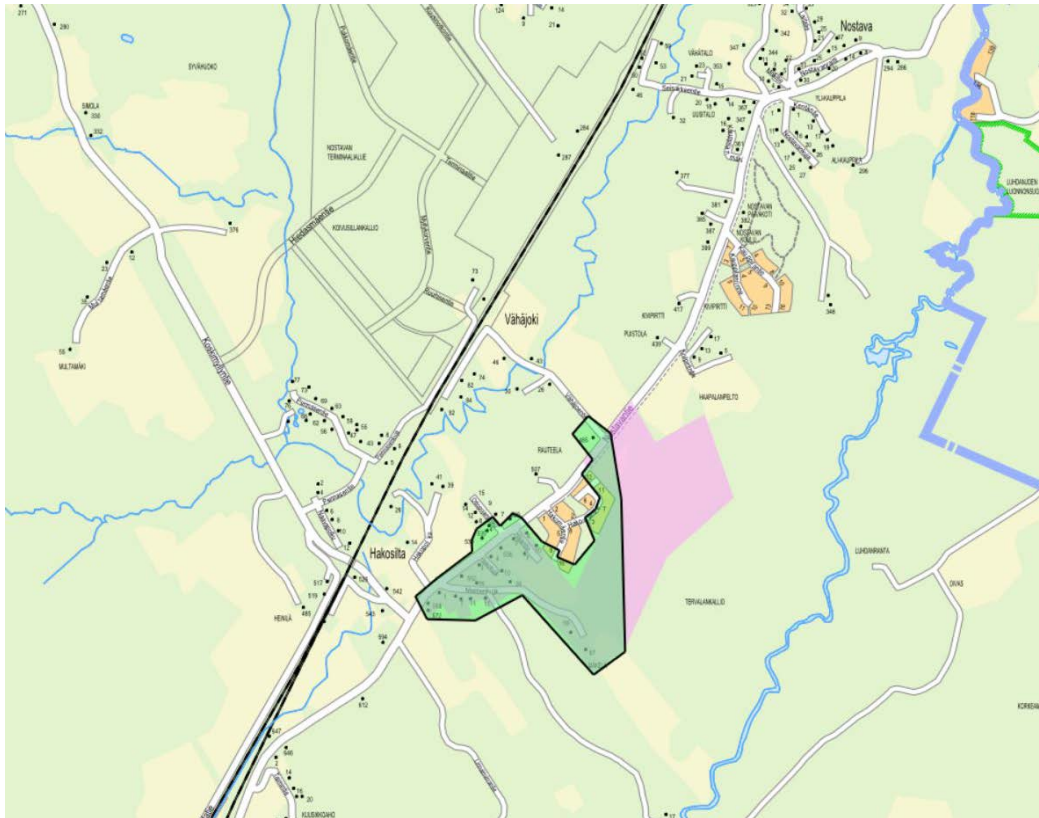
Viranomaisyhteistyössä on tunnistettu tarve laatia kaavaselostuksen yhteyteen kaavan vaikutusalueelta kuvaus rakennuskannasta. Se tukee uudisrakentamisen sopeuttamista ympäristöön. Kaavassa on tehtävä arviointia hankkeen vaikutuksista nykyiseen rakennuskantaan ja maisemaan, jota tämä rakennusinventointi tukee.



Alueen asutusta Nostavantieltä lounaasta koillisen suuntaan.

Sijainti

Suunnittelualue sijaitsee Nostavan kylässä, Nostavantien eteläpuolella, Hakosillan pientaloalueen ympärillä. Asemakaavoitettavan alueen pinta-ala on noin 40 ha. Selvitysalue käsittää kaikki kaavamuutosalueen rakennetut kiinteistöt sekä naapurustoon rajautuvia yksittäisiä rakennettuja kiinteistöjä tai kadunvarren kiinteistöryhmiä.



Selvitysalue vihreällä, kaavamuutosalue vaaleanpunaisella.

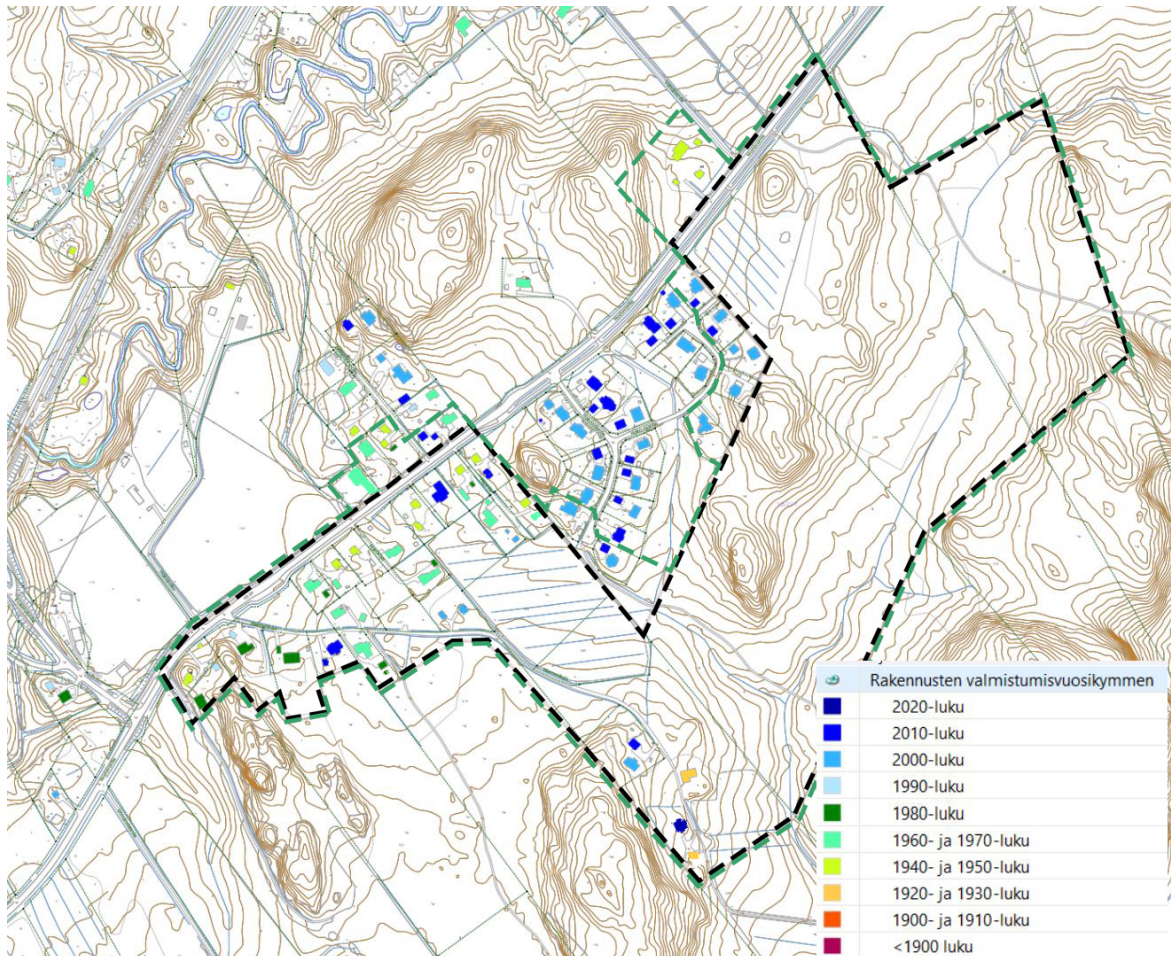
Yleiskuvaus

Alue sijaitsee Nostavantien varrella, Hakosillan pientaloalueen ympärillä. Selvitysalueella on pääasiassa pienempiä metsälaikkuja, vanhaa pelto- ja niittyaluetta sekä olemassa olevia asuinkiinteistöjä. Alueelle on muodostunut ajan myötä eri-ikäistä asutusta kumpuilevan Niemenkujan varrelle ja melko suoralinjaisen Nostavantien varrelle.

INVENTOINTI

Rakennuskannan ikäjakauma

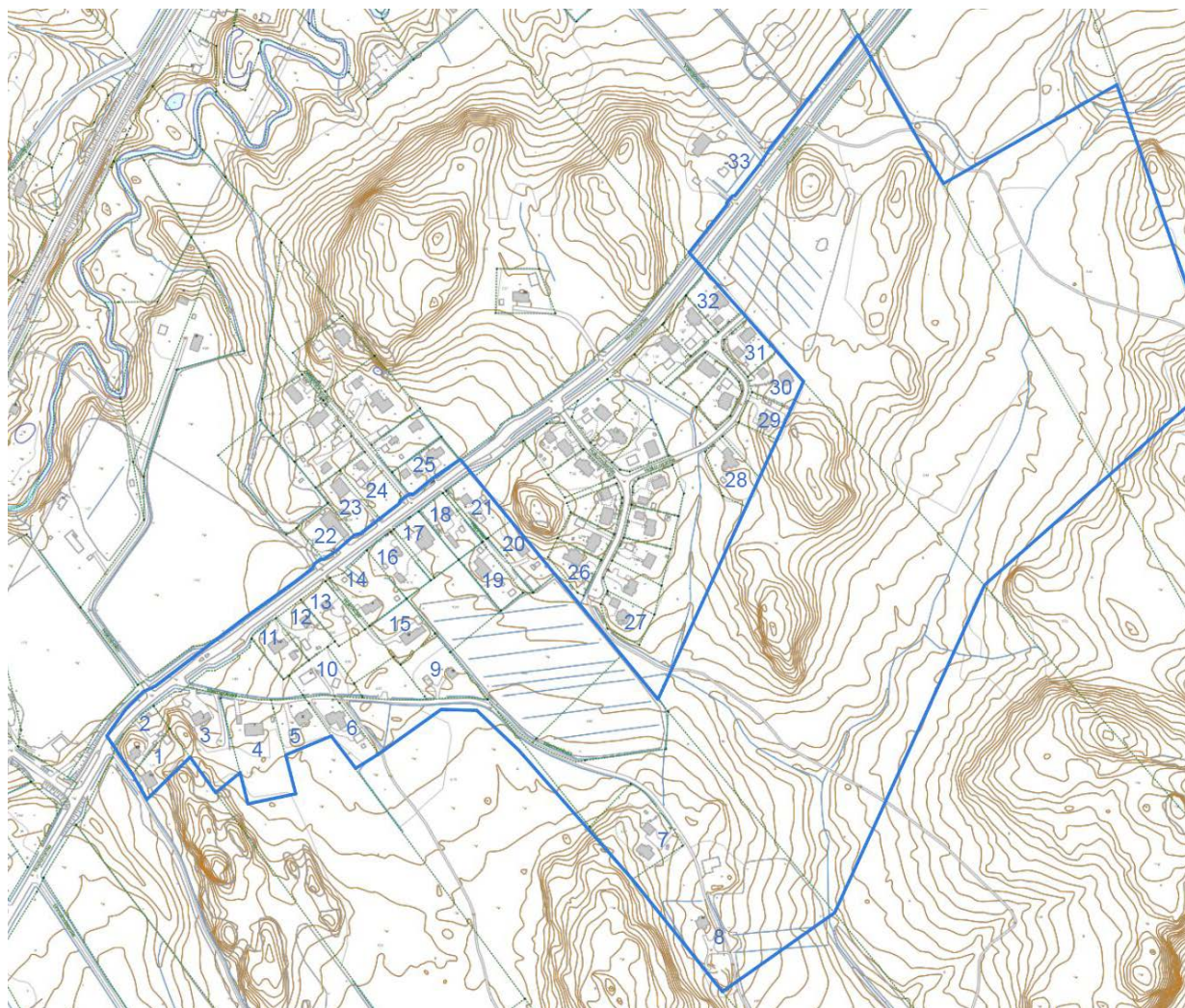
Rakennuskanta on pääosin 1940-1970 vuosikymmenillä rakentunutta omakotitalo-
 asutusta. Alueella on yksittäisiä taloja jokaiselta vuosikymmeneltä 1980-2020 lukujen
 välillä. Alueen keskellä, kaavoitettavan alueen ulkopuolelle jää yhtenäinen 2000-2010
 -luvuilla rakennettu omakotitaloalue. Niemenkujan päässä on alueen vanhin raken-
 nuspaikka, joka on vanha maatila. Sen päärakennus on uusi, rakennettu 2020-lu-
 vulla, mutta navetta ja lato ovat säilyneet 1920-1930 luvulta. Nostavantien pohjois-
 puolella on vapaapalokunnan rakennus 1960-1970 luvulta.



Rakennusten valmistusajankohta. Mustalla katkoviivalla kaava-alueen rajaus ja vihreällä katkoviivalla inventointialue. (Lähde: Lahden kaupunki, Paikkatietopalvelut, jota täydennetty tämän inventoinnin yhteydessä.)

Kohdekohtaiset tiedot

Tiedot perustuvat kunnan rakennusrekisteriin, Hollolan kunnan ja Lahden kaupungin ylläpitämään paikkatietoaineistoon, eri vuosien ortoilmakuviin ja maastoinventointeihin.



Kohteet numeroituna kartalla. Sinisellä kaava-alueen raja.

Nostavantie 572 ja 568:

Kohdenumero:	1
Kiinteistönnumero:	98-409-1-71
Rakennustyyppi:	omakotitalo
Rakennuksen kerrosala:	153 k-m ²
Rakennusvuosi:	1984
Talousrakennus:	talousrakennus
Rakennusvuosi:	1991
Muuta:	maakellari
Kohdenumero:	2
Kiinteistönnumero:	98-409-1-70
Rakennustyyppi:	omakotitalo
Rakennuksen kerrosala:	120 k-m ²
Rakennusvuosi:	1958
Talousrakennus:	talousrakennus
Rakennusvuosi:	1956
Talousrakennus:	talousrakennus
Rakennusvuosi:	1958
Talousrakennus:	talousrakennus
Rakennusvuosi:	1980



Niemenkuja:

Kohdenumero:	3
Kiinteistönnumero:	98-409-1-105
Rakennustyyppi:	omakotitalo
Rakennuksen kerrosala:	150 k-m ²
Rakennusvuosi:	1980
Talousrakennus:	talousrakennus
Rakennusvuosi:	1994
Muuta:	talousrakennus
Muuta:	grillikota
Kohdenumero:	4
Kiinteistönnumero:	98-409-1-101
Rakennustyyppi:	omakotitalo
Rakennuksen kerrosala:	163 k-m ²
Rakennusvuosi:	1982
Talousrakennus:	talousrakennus
Rakennusvuosi:	1986
Talousrakennus:	talousrakennus





Rakennusvuosi:	1986
Muuta:	maakellari

Kohdenumero:	5
Kiinteistönumero:	98-409-1-89
Rakennustyyppi:	omakotitalo
Rakennuksen kerrosala:	141 k-m ²
Rakennusvuosi:	2013
Muuta:	talousrakennus



Kohdenumero:	6
Kiinteistönumero:	98-409-4-47
Rakennustyyppi:	omakotitalo
Rakennuksen kerrosala:	189 k-m ²
Rakennusvuosi:	1963
Talousrakennus:	talousrakennus
Rakennusvuosi:	1980

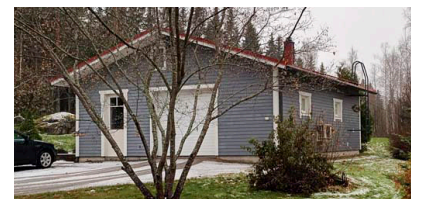


Talousrakennus:	talousrakennus
Rakennusvuosi:	1980



Muuta:	grillikota
--------	------------

Kohdenumero:	7
Kiinteistönumero:	98-409-4-77
Rakennustyyppi:	omakotitalo
Rakennuksen kerrosala:	194 k-m ²
Rakennusvuosi:	2005
Talousrakennus:	talousrakennus
Rakennusvuosi:	2010
Talousrakennus:	talousrakennus
Rakennusvuosi:	2010



Muuta:	puuvaja
--------	---------

Kohdenumero:	8
Kiinteistönumero:	98-409-4-87
Rakennustyyppi:	omakotitalo
Rakennuksen kerrosala:	158 k-m ²
Rakennusvuosi:	2021



Muuta:	navetta
Rakennusvuosi:	1920-1930-luku



Muuta:	Lato
Rakennusvuosi:	1920-1930-luku

Muuta:	huvimaja
Kohdenumero:	9
Kiinteistönnumero:	98-409-4-50
Rakennustyyppi:	omakotitalo
Rakennuksen kerrosala:	66 k-m ²
Rakennusvuosi:	2002
Talousrakennus:	talousrakennus
Rakennusvuosi:	2007
Muuta:	talousrakennus
Muuta:	halkokatos
Kohdenumero:	10
Kiinteistönnumero:	98-409-4-51
Rakennustyyppi:	omakotitalo
Rakennuksen kerrosala:	118 k-m ²
Rakennusvuosi:	1965
Talousrakennus:	talousrakennus
Rakennusvuosi:	1971



Nostavantie-Hakokuja-Hiljantie:

Kohdenumero:	11
Kiinteistönnumero:	98-409-12-0
Rakennustyyppi:	omakotitalo
Rakennuksen kerrosala:	169 k-m ²
Rakennusvuosi:	1974
Talousrakennus:	talousrakennus
Rakennusvuosi:	1982
Kohdenumero:	12
Kiinteistönnumero:	98-409-4-44
Rakennustyyppi:	omakotitalo
Rakennuksen kerrosala:	45 k-m ²
Rakennusvuosi:	1958
Talousrakennus:	talousrakennus
Rakennusvuosi:	1960
Muuta:	puuvaja
Muuta:	grillikota
Kohdenumero:	13
Kiinteistönnumero:	98-409-4-43
Rakennustyyppi:	omakotitalo
Rakennuksen kerrosala:	67 k-m ²
Rakennusvuosi:	1955
Muuta:	talousrakennus



Muuta:	pihakatos
Kohdenumero:	14
Kiinteistönnumero:	98-409-4-42
Rakennustyyppi:	omakotitalo
Rakennuksen kerrosala:	89 k-m ²
Rakennusvuosi:	1967
Talusrakennus:	talusrakennus
Rakennusvuosi:	1970
Muuta:	puuvaja
Kohdenumero:	15
Kiinteistönnumero:	98-409-4-49
Rakennustyyppi:	omakotitalo
Rakennuksen kerrosala:	90 k-m ²
Rakennusvuosi:	1963
Talusrakennus:	talusrakennus
Rakennusvuosi:	1980
Kohdenumero:	16
Kiinteistönnumero:	98-409-4-15
Rakennustyyppi:	omakotitalo
Rakennuksen kerrosala:	89 k-m ²
Rakennusvuosi:	1951
Talusrakennus:	talusrakennus
Rakennusvuosi:	1955
Talusrakennus:	talusrakennus
Rakennusvuosi:	1979
Kohdenumero:	17
Kiinteistönnumero:	98-409-4-16
Rakennustyyppi:	omakotitalo
Rakennuksen kerrosala:	213 k-m ²
Rakennusvuosi:	2011
Kohdenumero:	18
Kiinteistönnumero:	98-409-4-17
Rakennustyyppi:	omakotitalo
Rakennuksen kerrosala:	63 k-m ²
Rakennusvuosi:	1952
Talusrakennus:	talusrakennus
Rakennusvuosi:	1965
Talusrakennus:	talusrakennus
Rakennusvuosi:	1980



Kohdenumero:	19
Kiinteistönumero:	98-409-4-30
Rakennustyyppi:	omakotitalo
Rakennuksen kerrosala:	165 k-m ²
Rakennusvuosi:	1976
Talousrakennus:	talousrakennus
Rakennusvuosi:	1979
Talousrakennus:	talousrakennus
Rakennusvuosi:	2007
Talousrakennus:	talousrakennus
Rakennusvuosi:	2007
Kohdenumero:	20
Kiinteistönumero:	98-409-4-29
Rakennustyyppi:	omakotitalo
Rakennuksen kerrosala:	70 k-m ²
Rakennusvuosi:	1953
Talousrakennus:	talousrakennus
Rakennusvuosi:	1960
Talousrakennus:	talousrakennus
Rakennusvuosi:	1960
Kohdenumero:	21
Kiinteistönumero:	98-409-4-18
Rakennustyyppi:	omakotitalo
Rakennuksen kerrosala:	110 k-m ²
Rakennusvuosi:	1954
Muuta:	talousrakennus
Muuta:	talousrakennus



Nostavantie 529, 535, 539 ja Ottopojanpolku 4:

Kohdenumero:	22
Kiinteistönumero:	98-409-4-55
Rakennustyyppi:	pelastustoimen rakennus
Rakennuksen kerrosala:	258 k-m ²
Rakennusvuosi:	1975-1980-luku
Kohdenumero:	23
Kiinteistönumero:	98-409-4-34
Rakennustyyppi:	omakotitalo
Rakennuksen kerrosala:	120 k-m ²
Rakennusvuosi:	1977
Talousrakennus:	saunarakennus
Rakennusvuosi:	2005



Muuta:	vaja
Muuta:	grillikota
Kohdenumero:	24
Kiinteistönumero:	98-409-4-35
Rakennustyyppi:	omakotitalo
Rakennuksen kerrosala:	66 k-m ²
Rakennusvuosi:	1958
Talousrakennus:	talousrakennus
Rakennusvuosi:	1957
Talousrakennus:	talousrakennus
Rakennusvuosi:	1980
Kohdenumero:	25
Kiinteistönumero:	98-409-4-31
Rakennustyyppi:	omakotitalo
Rakennuksen kerrosala:	124 k-m ²
Rakennusvuosi:	1964
Talousrakennus:	talousrakennus
Rakennusvuosi:	2015
Talousrakennus:	autotallirakennus
Rakennusvuosi:	2015
Talousrakennus:	varastorakennus
Rakennusvuosi:	2015
Muuta:	grillikota



Hakomäentie:

Kohdenumero:	26
Kiinteistönumero:	98-452-1-35
Rakennustyyppi:	omakotitalo
Rakennuksen kerrosala:	257 k-m ²
Rakennusvuosi:	2009
Talousrakennus:	talousrakennus
Rakennusvuosi:	2021
Kohdenumero:	27
Kiinteistönumero:	98-452-1-40
Rakennustyyppi:	omakotitalo
Rakennuksen kerrosala:	187 k-m ²
Rakennusvuosi:	2008
Talousrakennus:	talousrakennus
Rakennusvuosi:	2011



Hako-ojantie:

Kohdenumero:	28
Kiinteistönumero:	98-452-1-46
Rakennustyyppi:	omakotitalo
Rakennuksen kerrosala:	286 k-m ²
Rakennusvuosi:	2008
Talousrakennus:	talousrakennus
Rakennusvuosi:	2010
Kohdenumero:	29
Kiinteistönumero:	98-452-1-48
Rakennustyyppi:	omakotitalo
Rakennuksen kerrosala:	196 k-m ²
Rakennusvuosi:	2008
Muuta:	talousrakennus
Kohdenumero:	30
Kiinteistönumero:	98-452-1-49
Rakennustyyppi:	omakotitalo
Rakennuksen kerrosala:	207 k-m ²
Rakennusvuosi:	2007
Talousrakennus:	talousrakennus
Rakennusvuosi:	2007
Kohdenumero:	31
Kiinteistönumero:	98-452-1-50
Rakennustyyppi:	omakotitalo
Rakennuksen kerrosala:	175 k-m ²
Rakennusvuosi:	2009
Talousrakennus:	autotalli-katos- varasto
Rakennusvuosi:	2018
Talousrakennus:	talousrakennus
Rakennusvuosi:	2018
Kohdenumero:	32
Kiinteistönumero:	98-452-1-53
Rakennustyyppi:	omakotitalo
Rakennuksen kerrosala:	150 k-m ²
Rakennusvuosi:	2008
Talousrakennus:	talousrakennus
Rakennusvuosi:	2015
Talousrakennus:	talousrakennus
Rakennusvuosi:	2019
Muuta:	grillikota



Nostavantie 485:

Kohdenumero:	33
Kiinteistönnumero:	98-452-3-44
Rakennustyyppi:	omakotitalo
Rakennuksen kerrosala:	90 k-m ²
Rakennusvuosi:	1948
Talousrakennus:	talousrakennus
Rakennusvuosi:	1948
Muuta:	talousrakennus
Muuta:	talousrakennus

